

Stand van zaken samenwerking omgevingsvisie

Verstedelijking en mobiliteit

[Meer informatie over Samenwerking Omgevingsvisie](#)

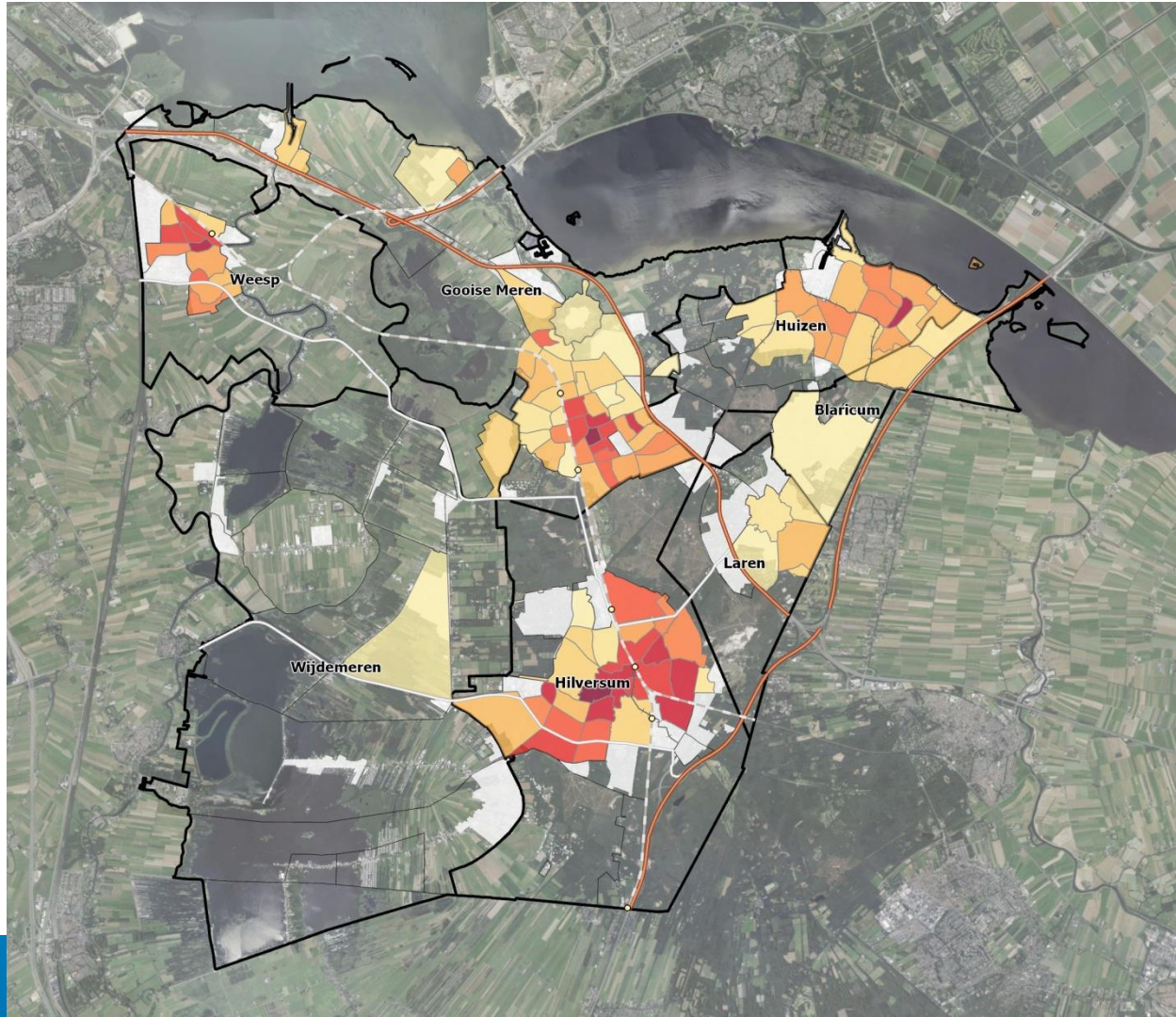
Inhoud

1. Huidig woonlandschap
2. Demografische ontwikkeling
3. Huidig werklandschap
4. Economische ontwikkeling
5. Ontwikkelingen mobiliteit

Huidig woongebied

wit = lage dichtheid
(kan ook bedrijven terrein zijn)

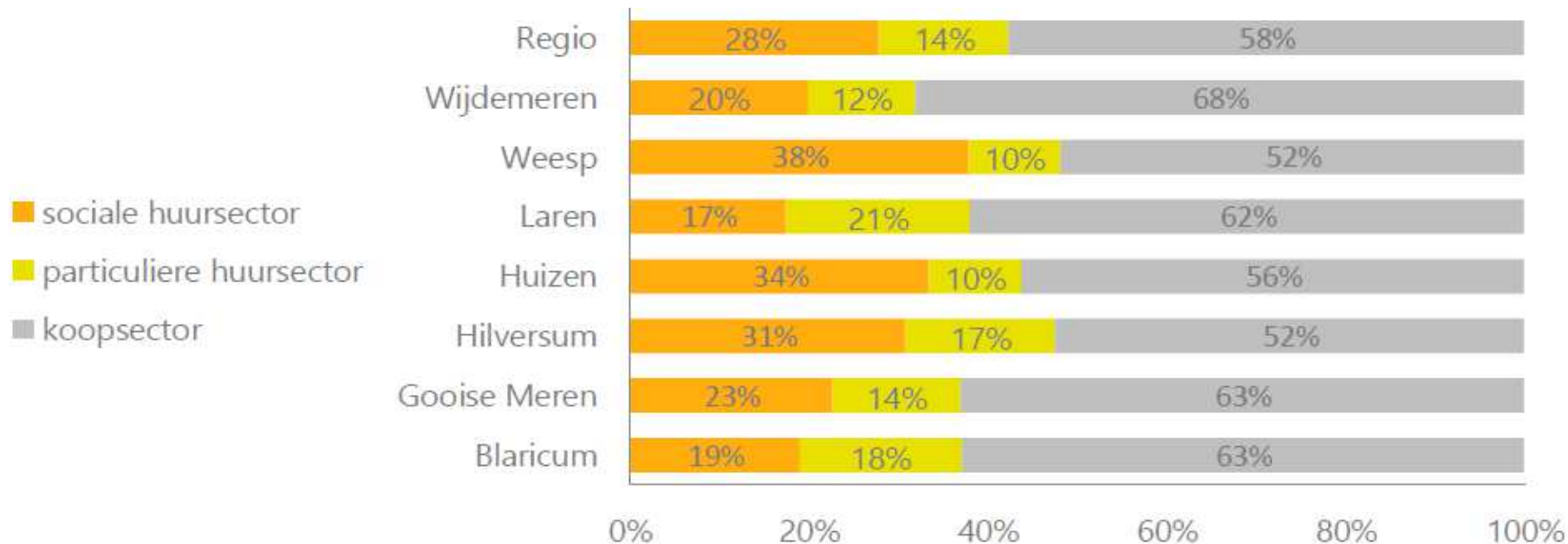
rood = hoge dichtheid



Spreiding woningen



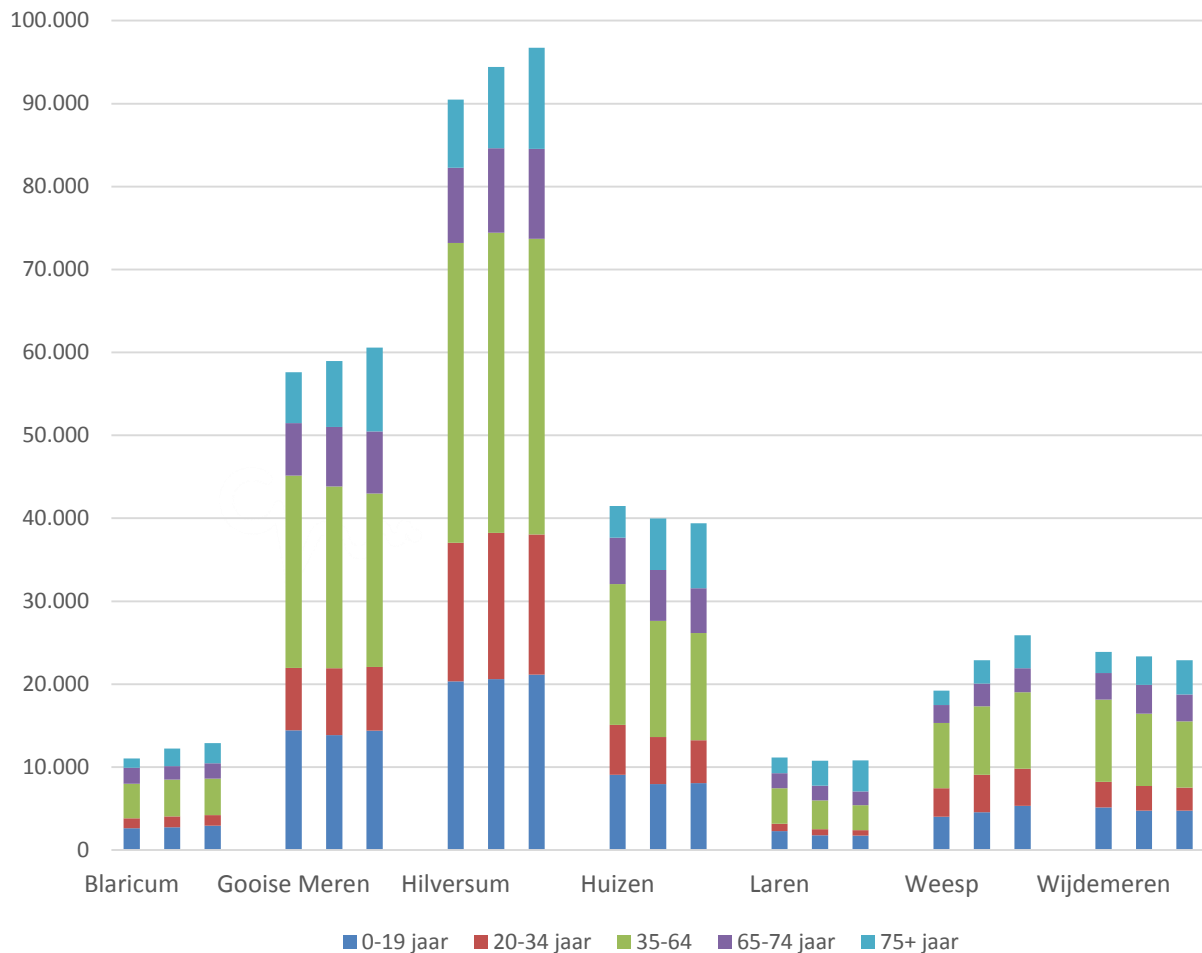
Samenstelling woningvoorraad (uit woonvisie 2015)



Demografische ontwikkeling

Bevolkingsopbouw aantallen leeftijdsgroepen

2019-2030-2040

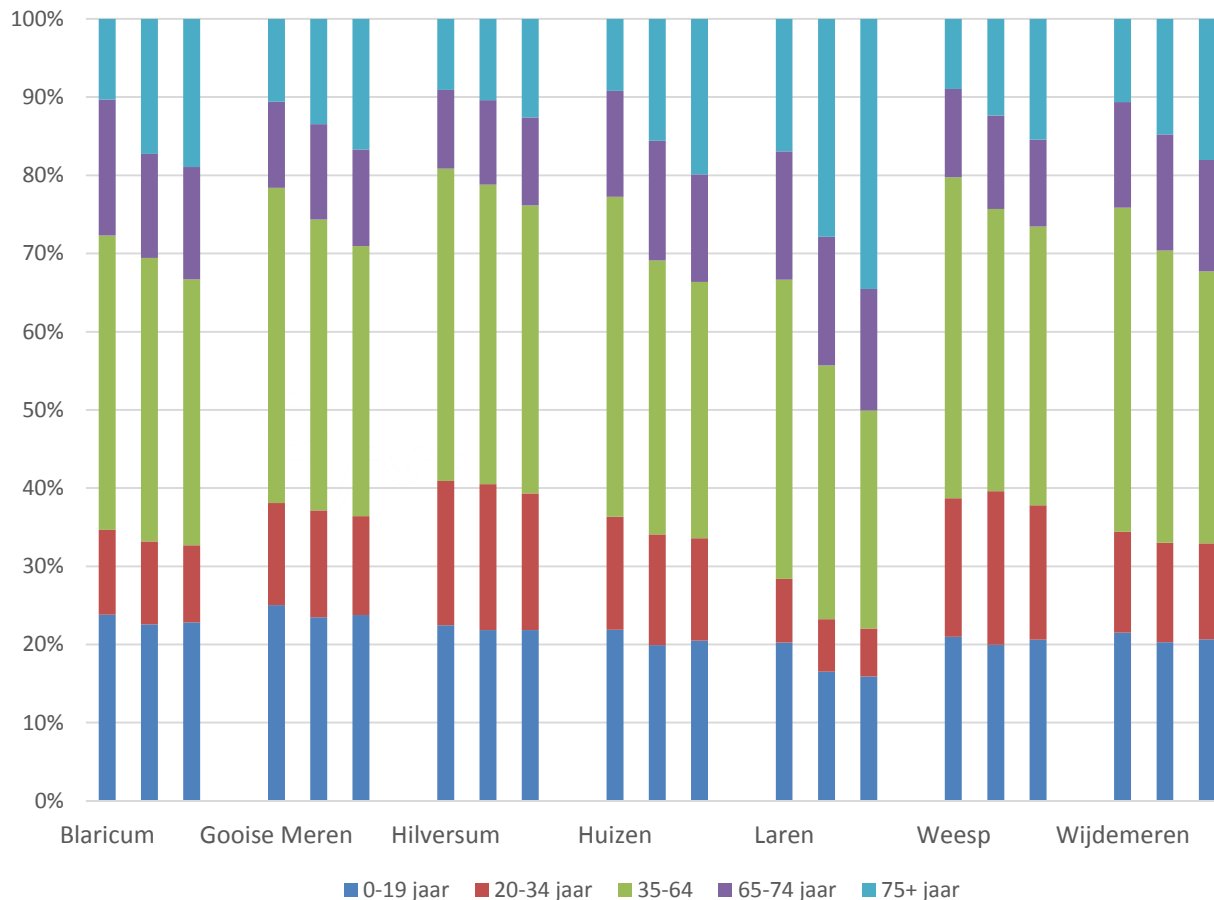


Demografische ontwikkeling

Bevolkingsopbouw leeftijdsgroepen %

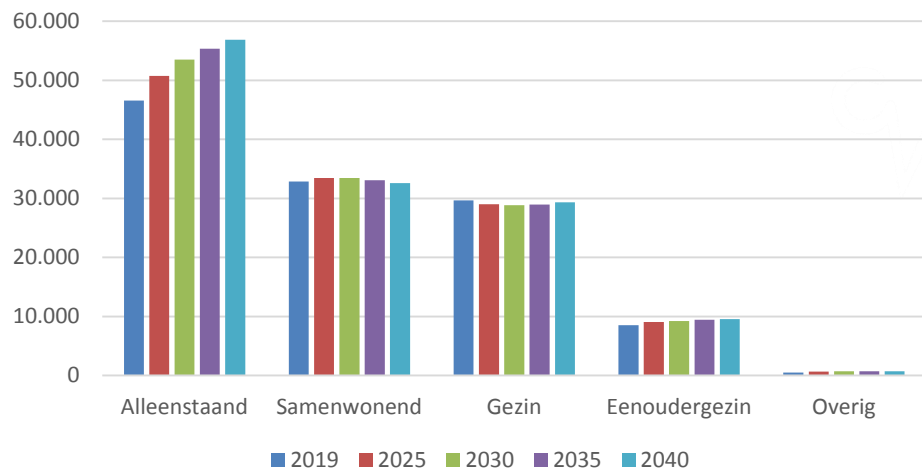
2019-2030-2040

Bevolkingsontwikkeling leeftijdsgroepen %

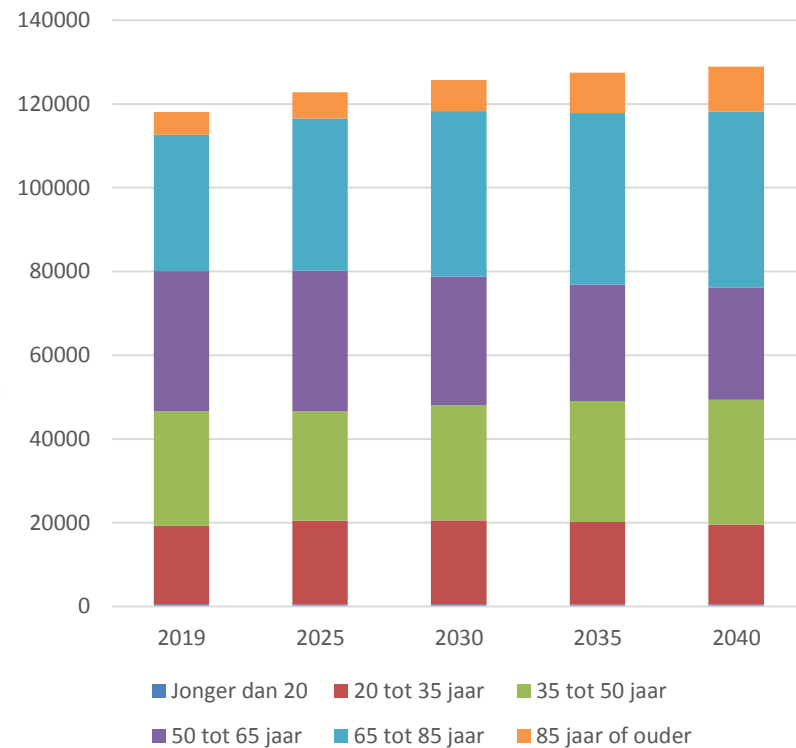


Aantallen huishoudens

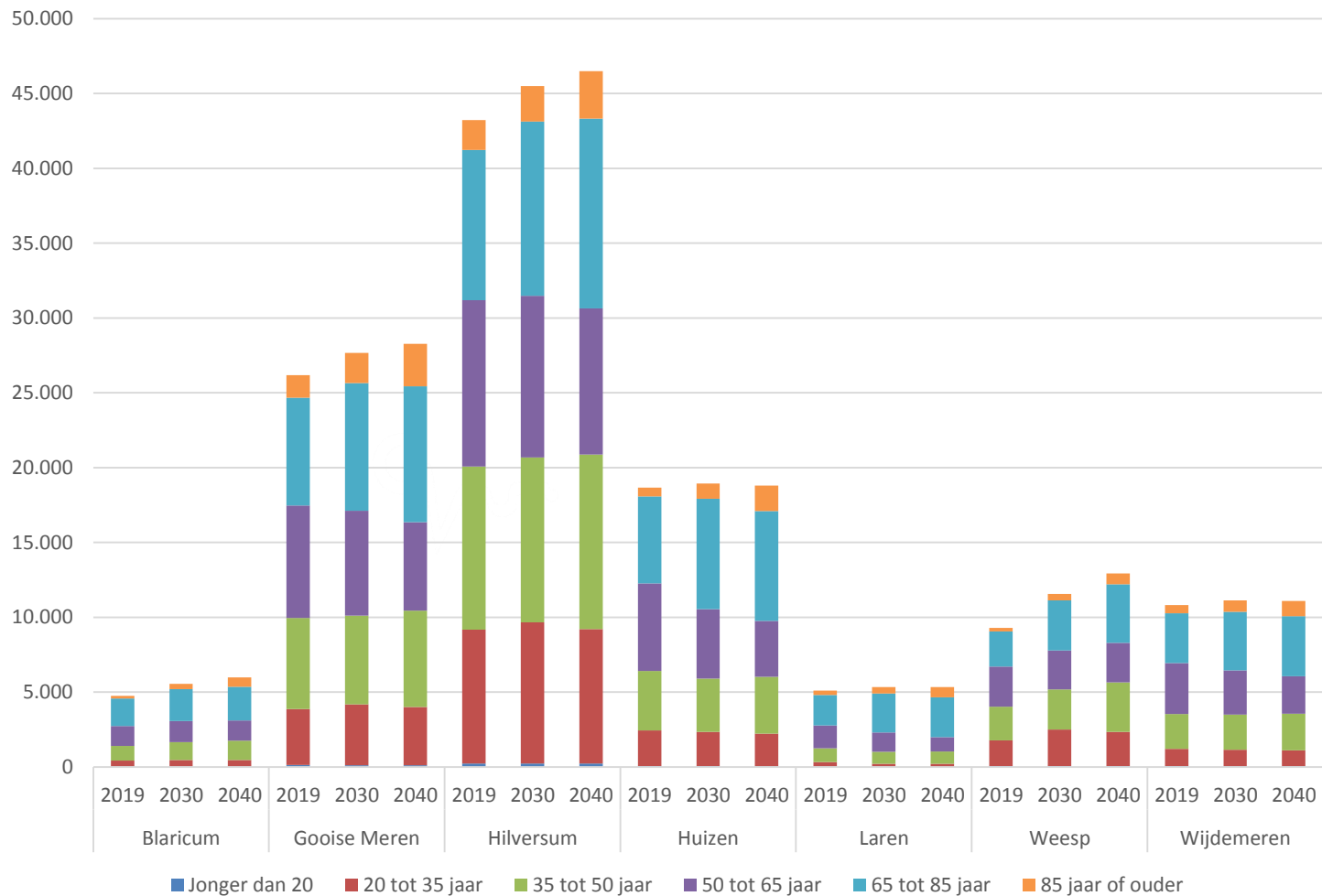
Huishoudens naar type



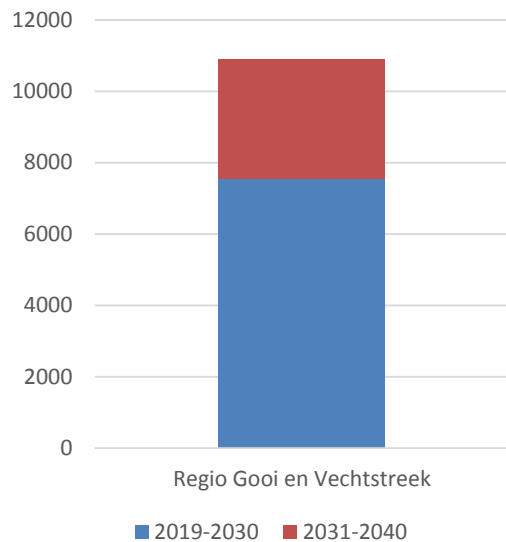
huishoudensontwikkeling regio



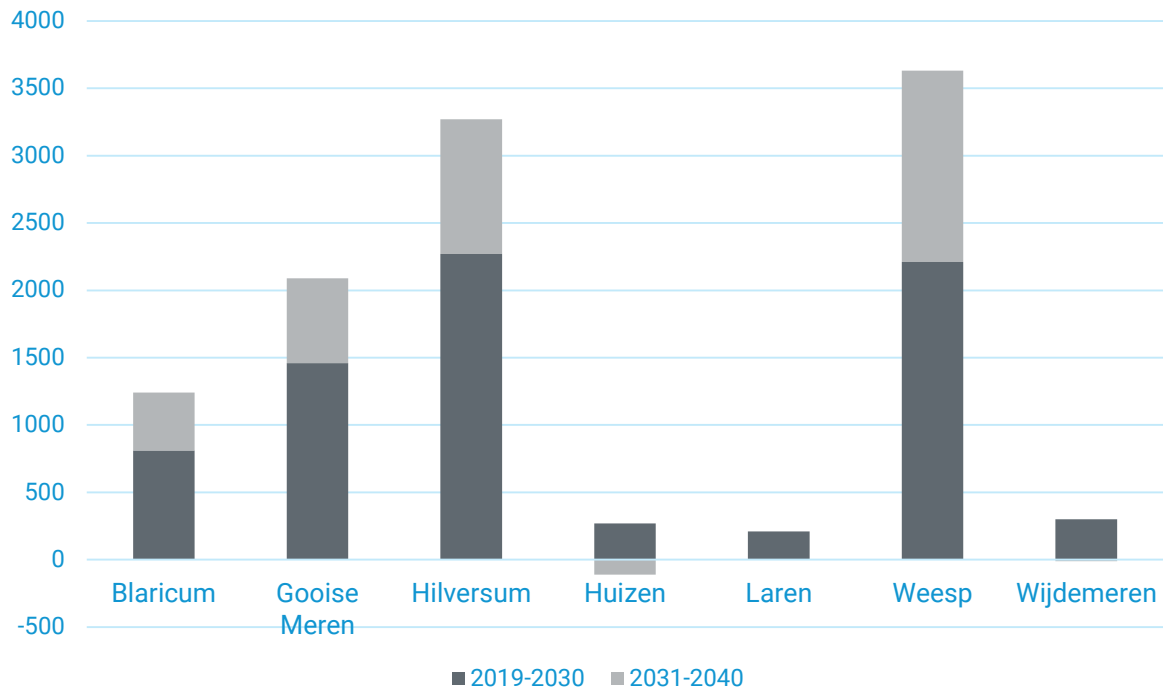
Aantal huishoudens per gemeente



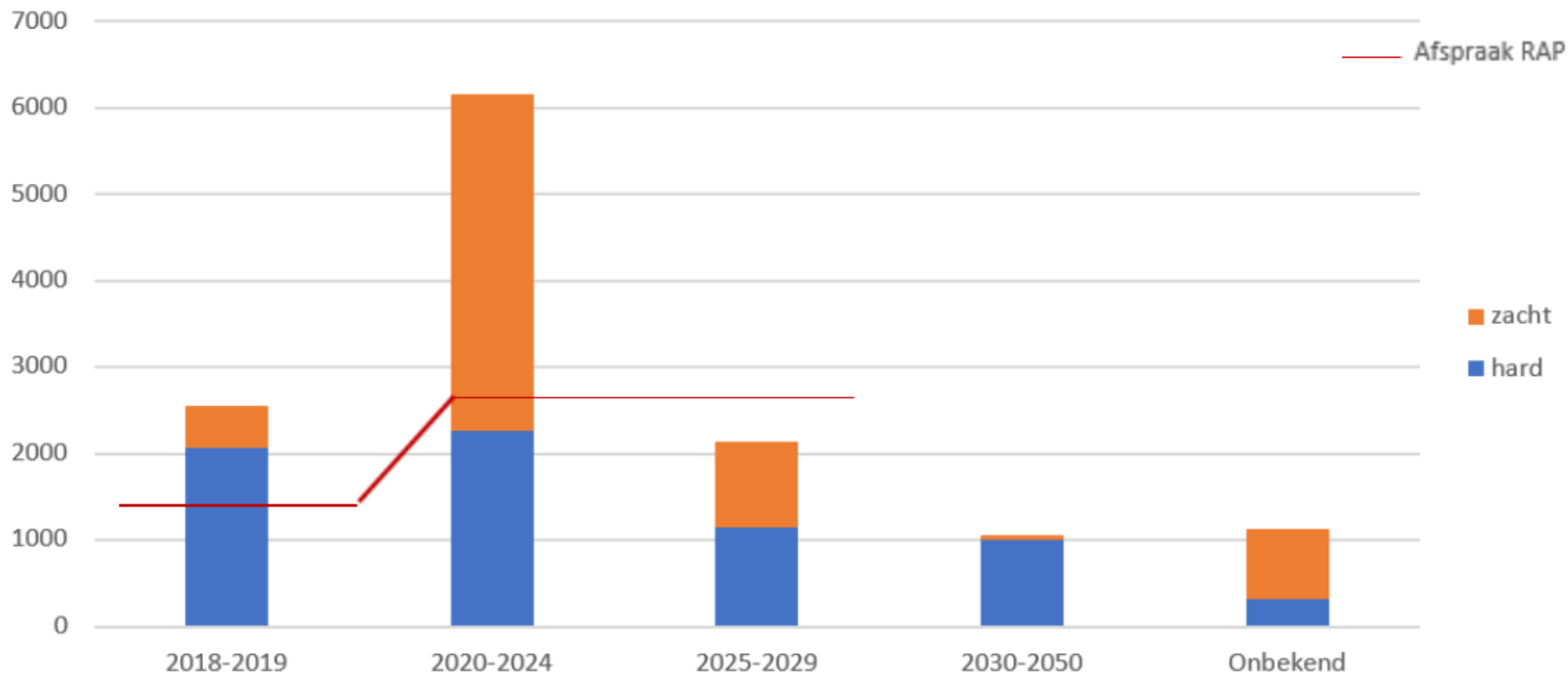
Huishoudens-ontwikkeling regio



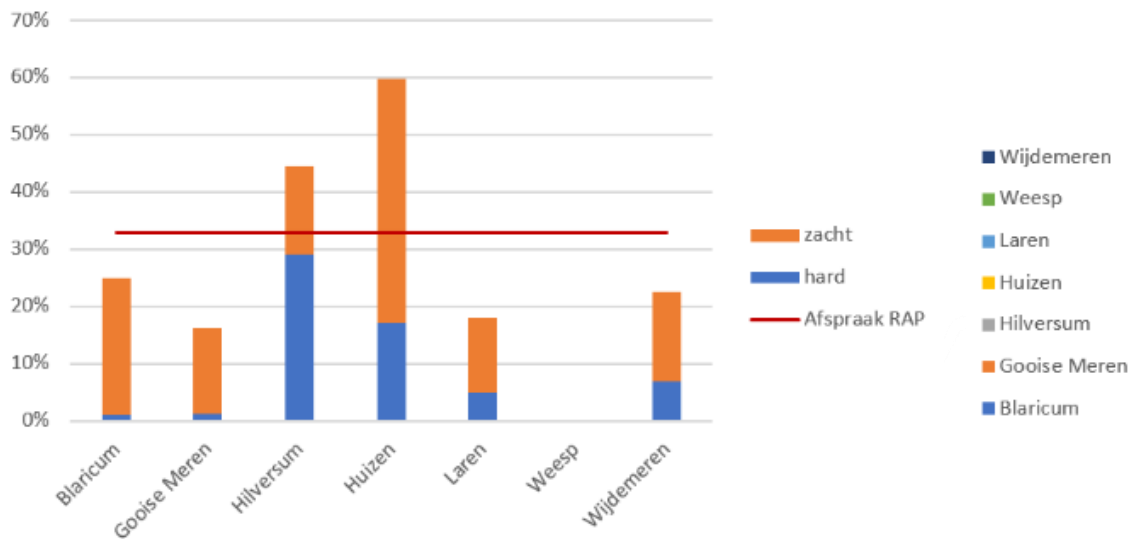
Huishoudensontwikkeling gemeenten



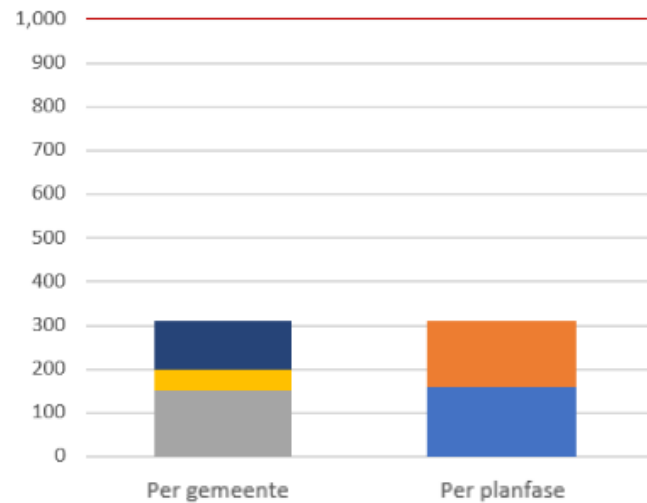
Nieuwbouwplannen t/m 2030, Regio Gooi en Vechtstreek



Plannen voor betaalbare woningen

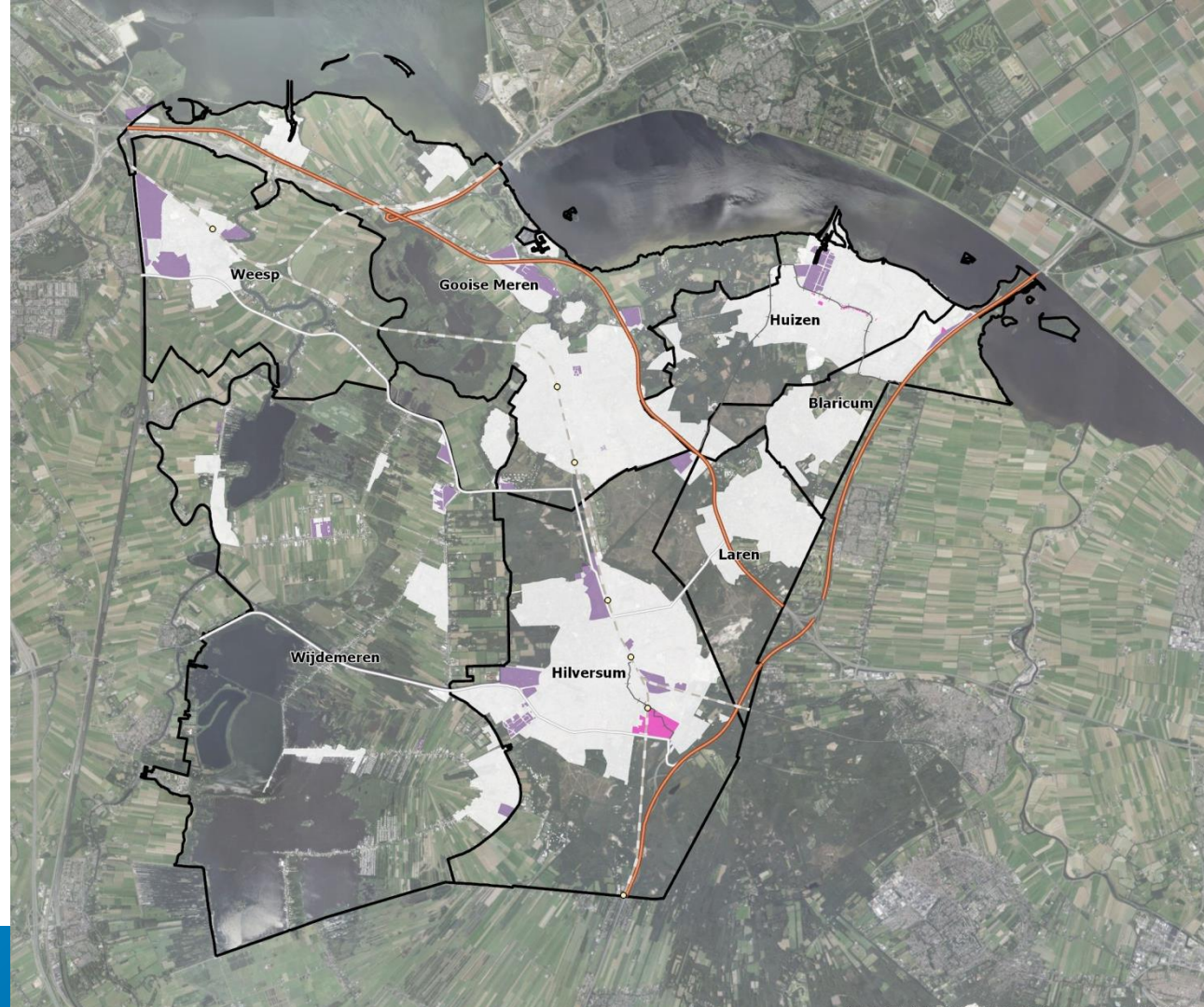


Ambitie: 1000 middeldure huurwoningen in 2030



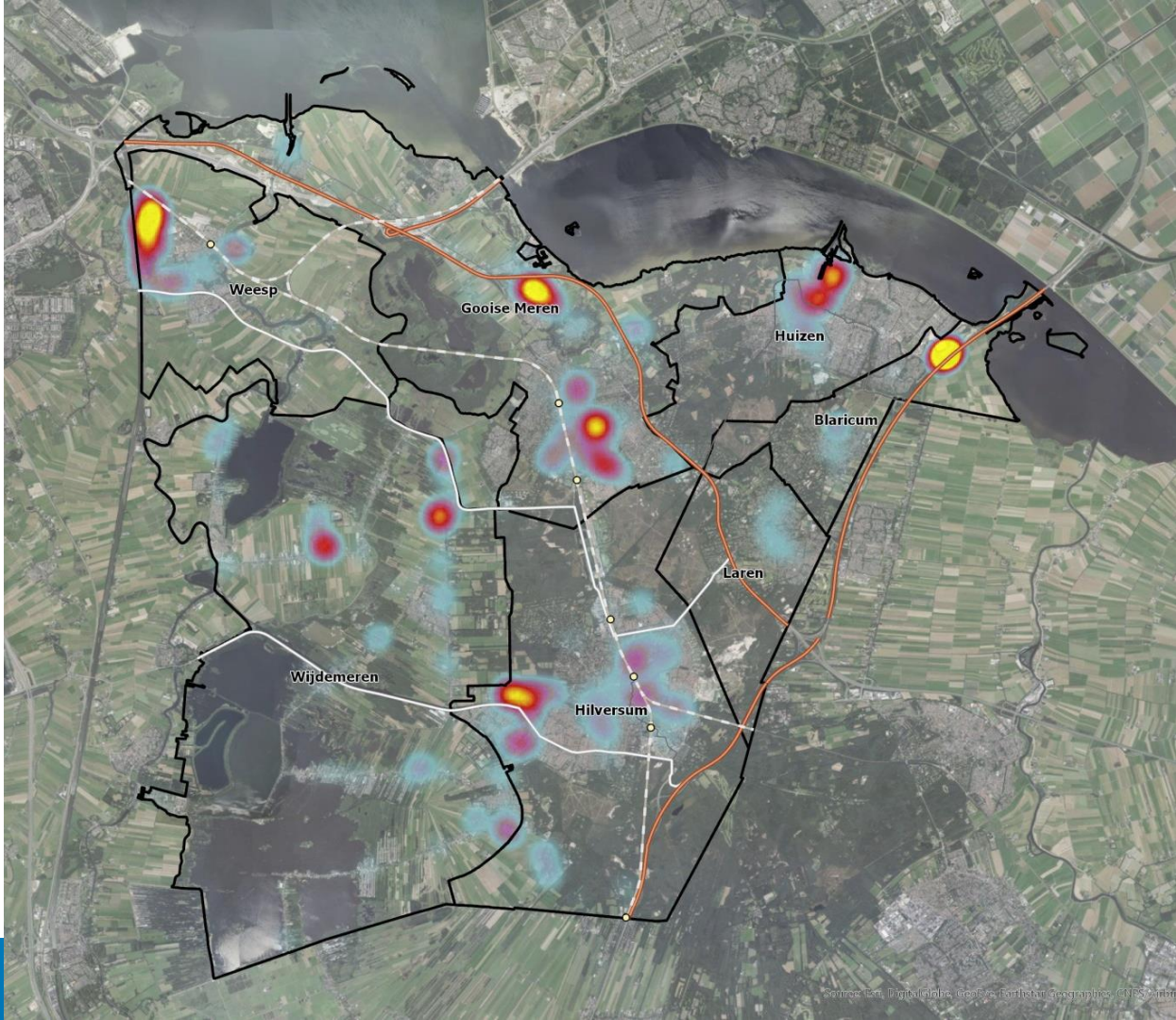
Spreiding formele werklocaties

(terreinen van
meer dan 1 hectare)



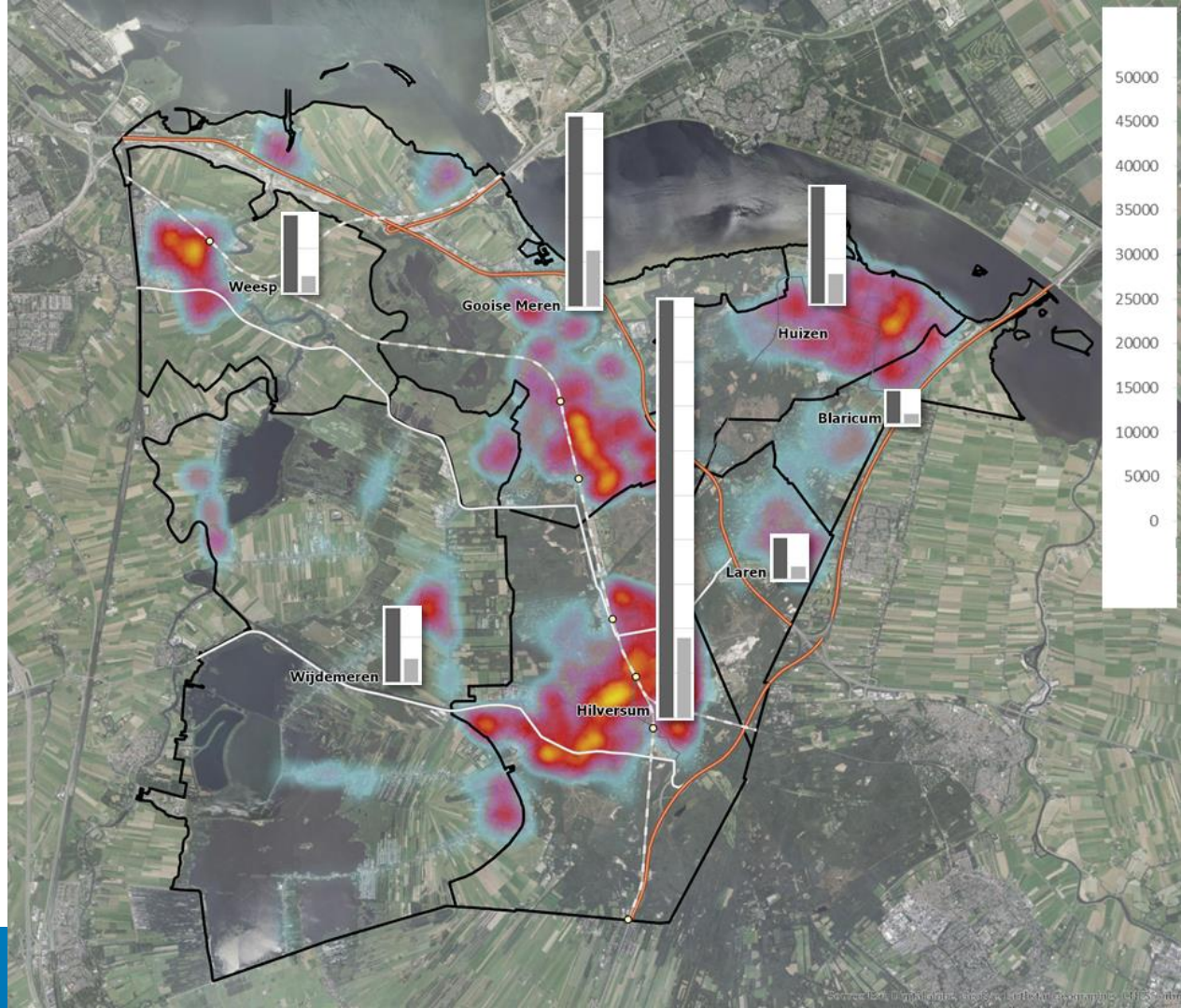
Spreiding bedrijven

70% werkgelegenheid
is op informele
werklocaties
(kleiner dan 1 hectare)



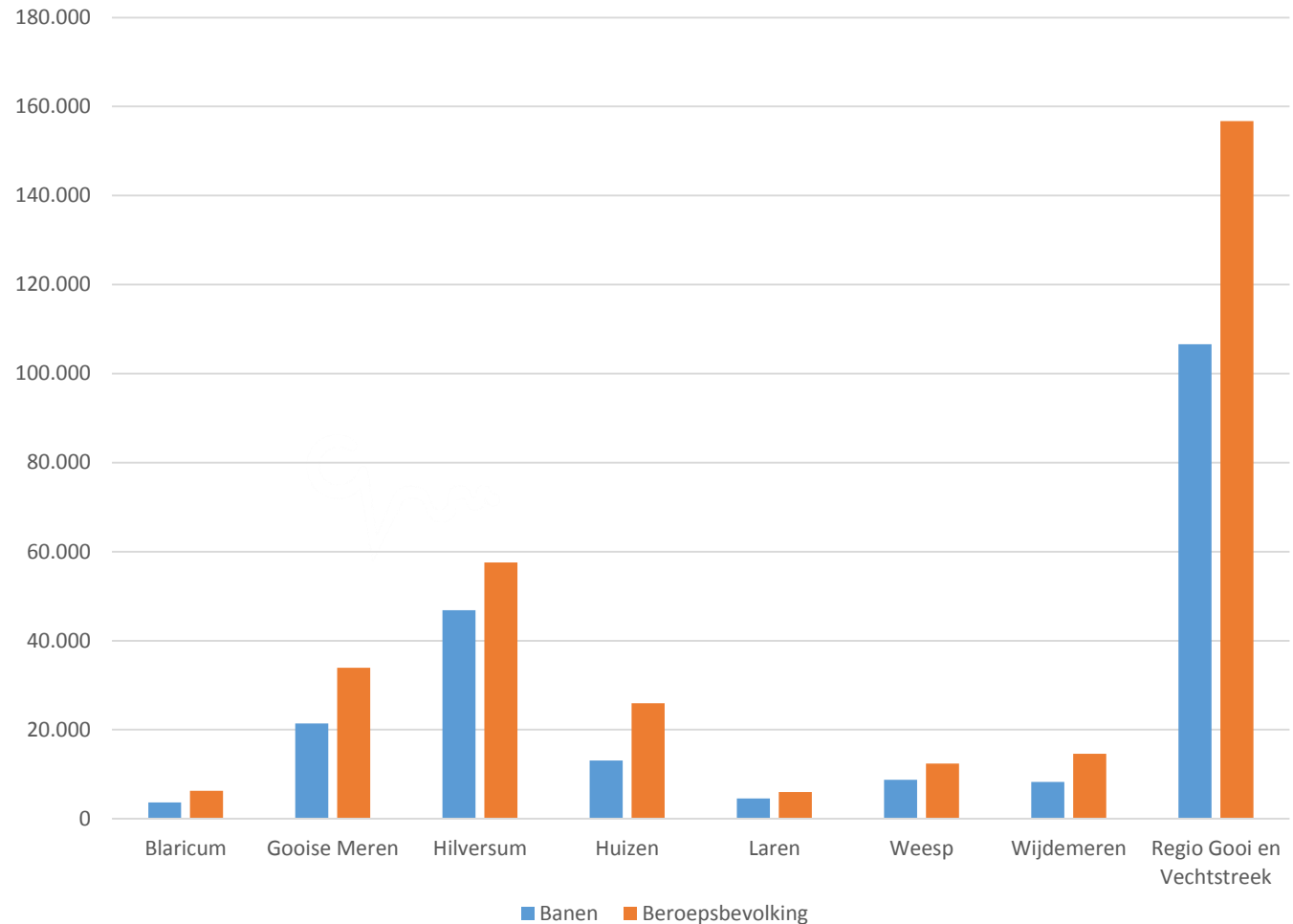
Spreiding werkgelegenheid

banen
vestigingen

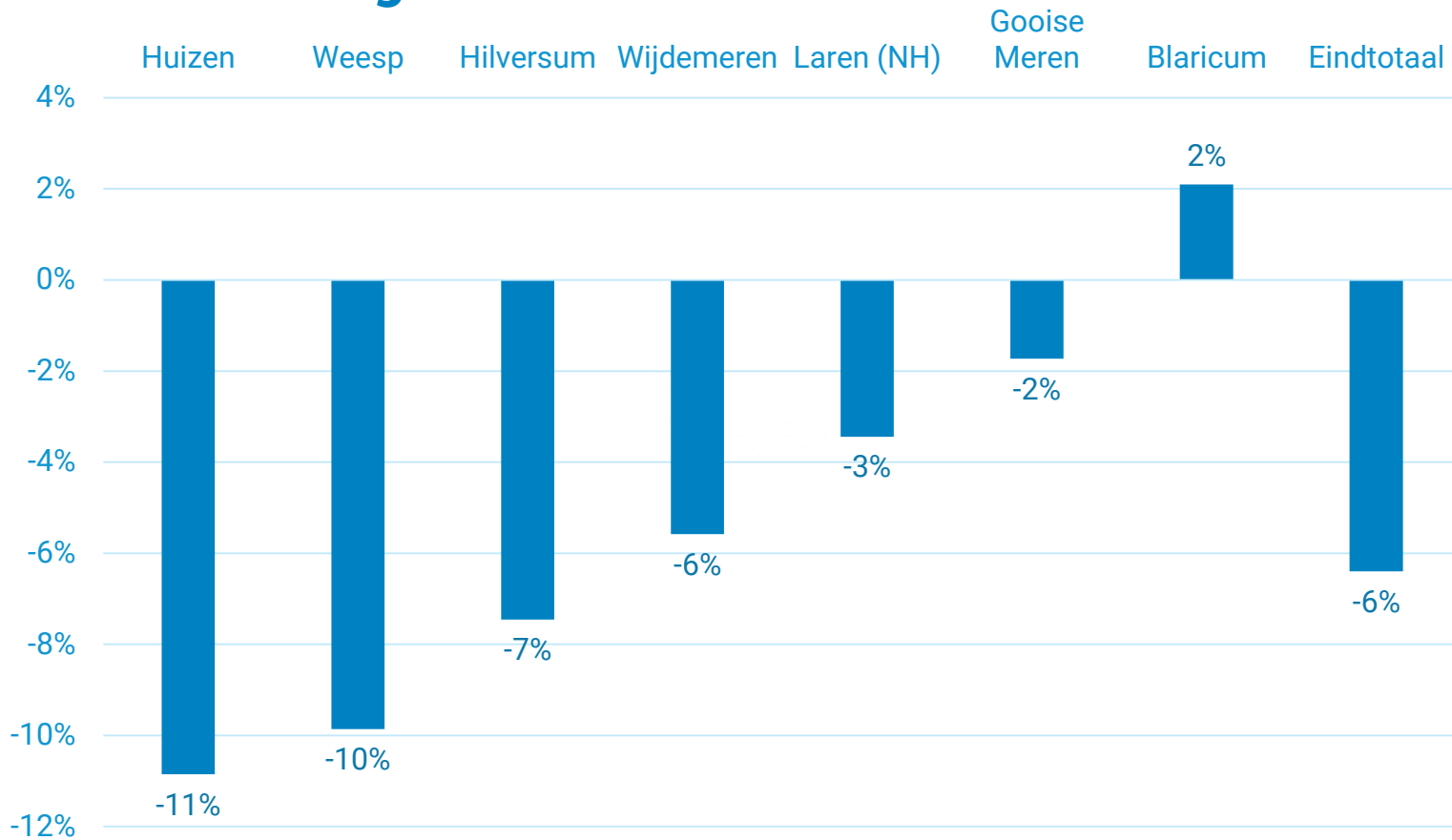


Banen en beroepsbevolking

Er is voor ca. 2/3 beroepsbevolking een baan in de regio

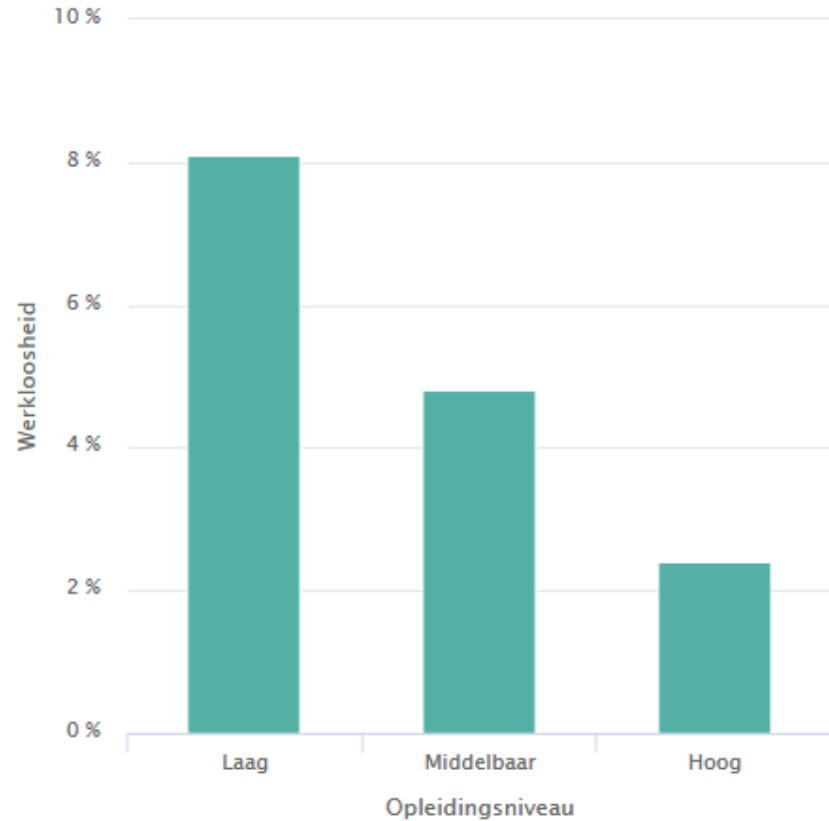


Ontwikkeling aantal banen 2010-2017



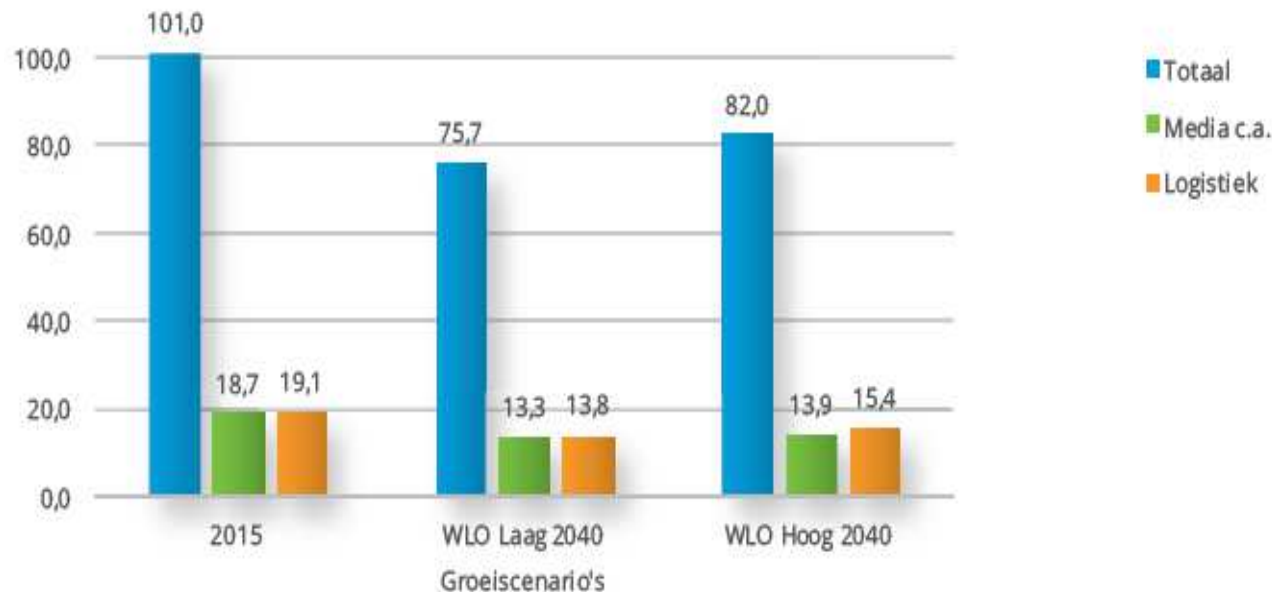
Verdeling naar opleidingsniveau

Werkloosheid naar opleidingsniveau, Regio Gooi en Vechtstreek, 2017



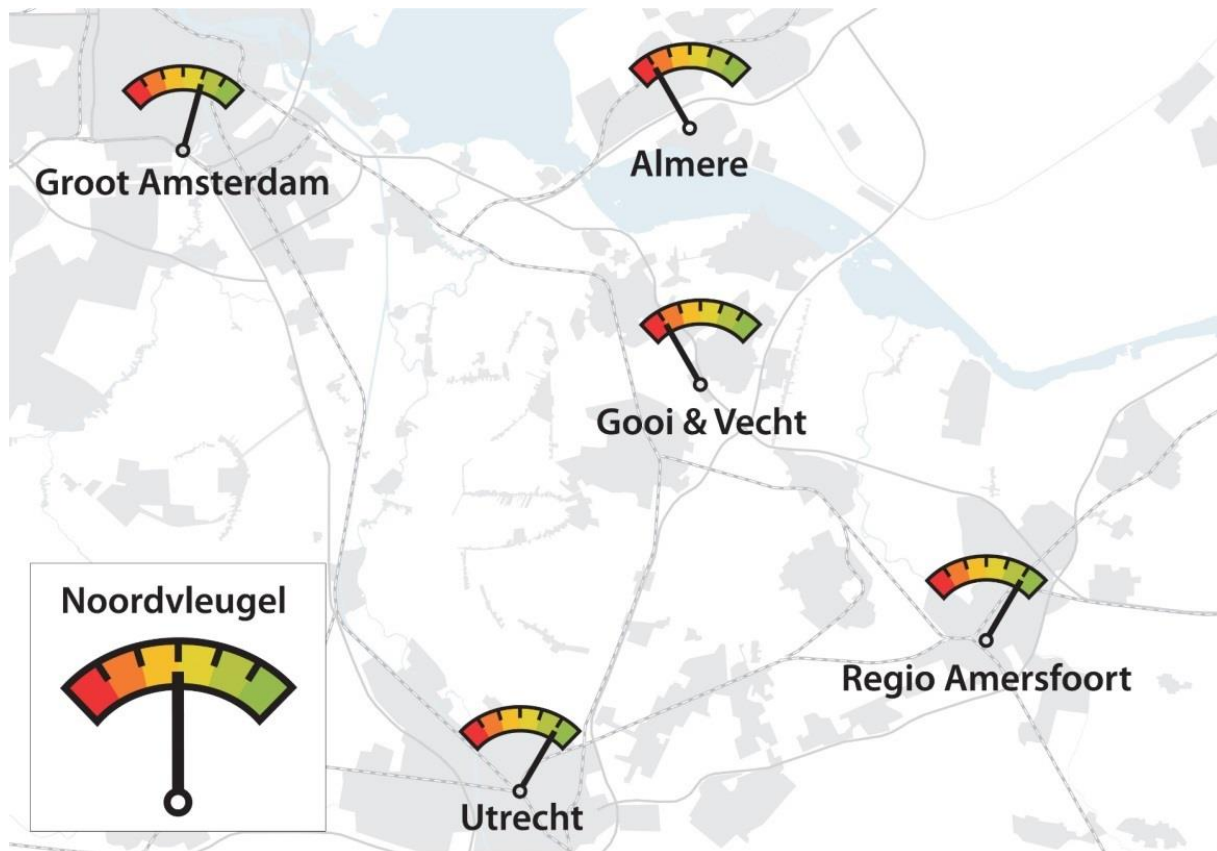
Economische ontwikkeling

Prognose groei werkgelegenheid Gooi en Vechtstreek (2015-2040), arbeidsvolume werkzame personen x 1000 arbeidsjaren

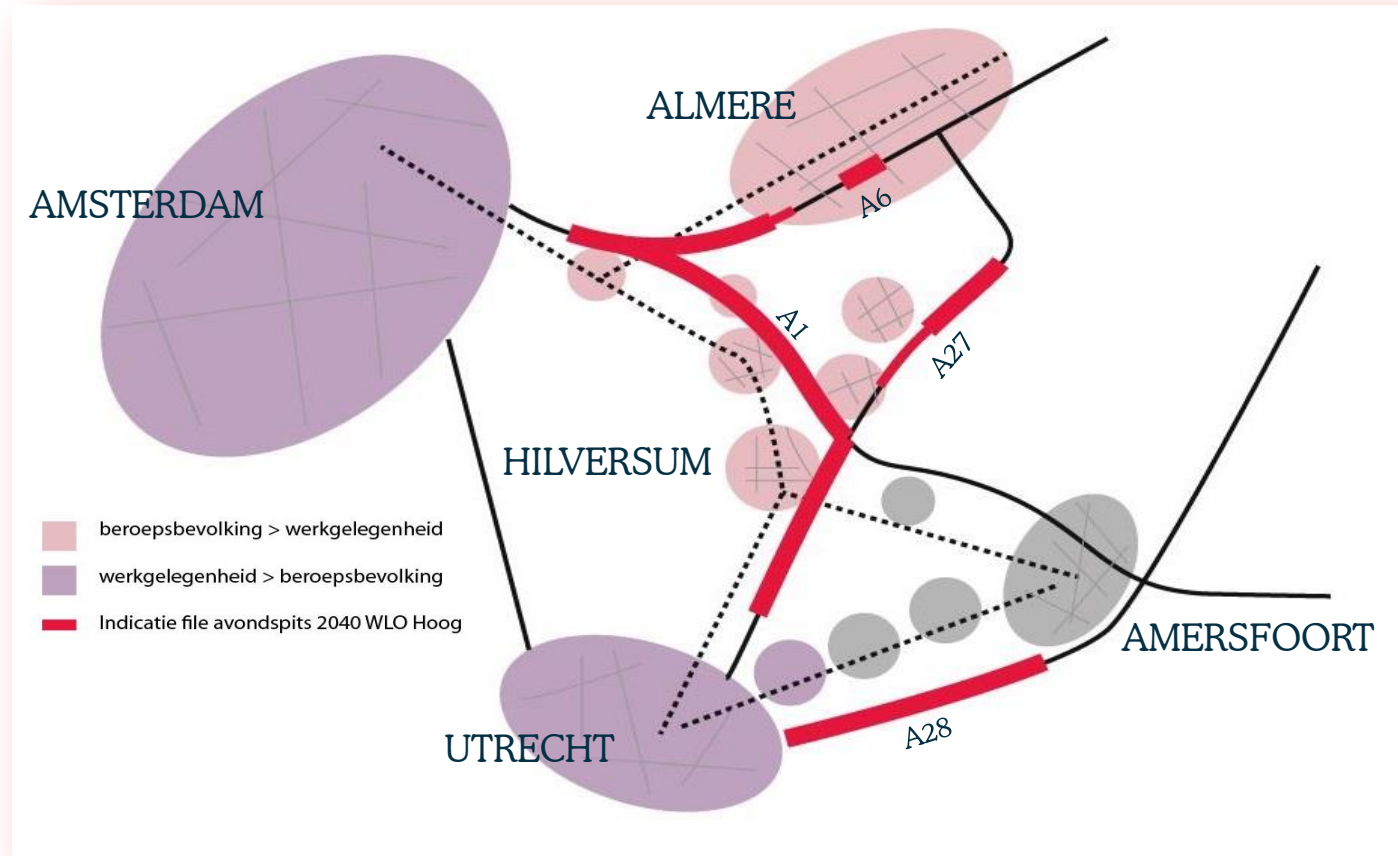


Bron: Economisch beeld Gooi en Vechtstreek, 2017

Economische ontwikkeling



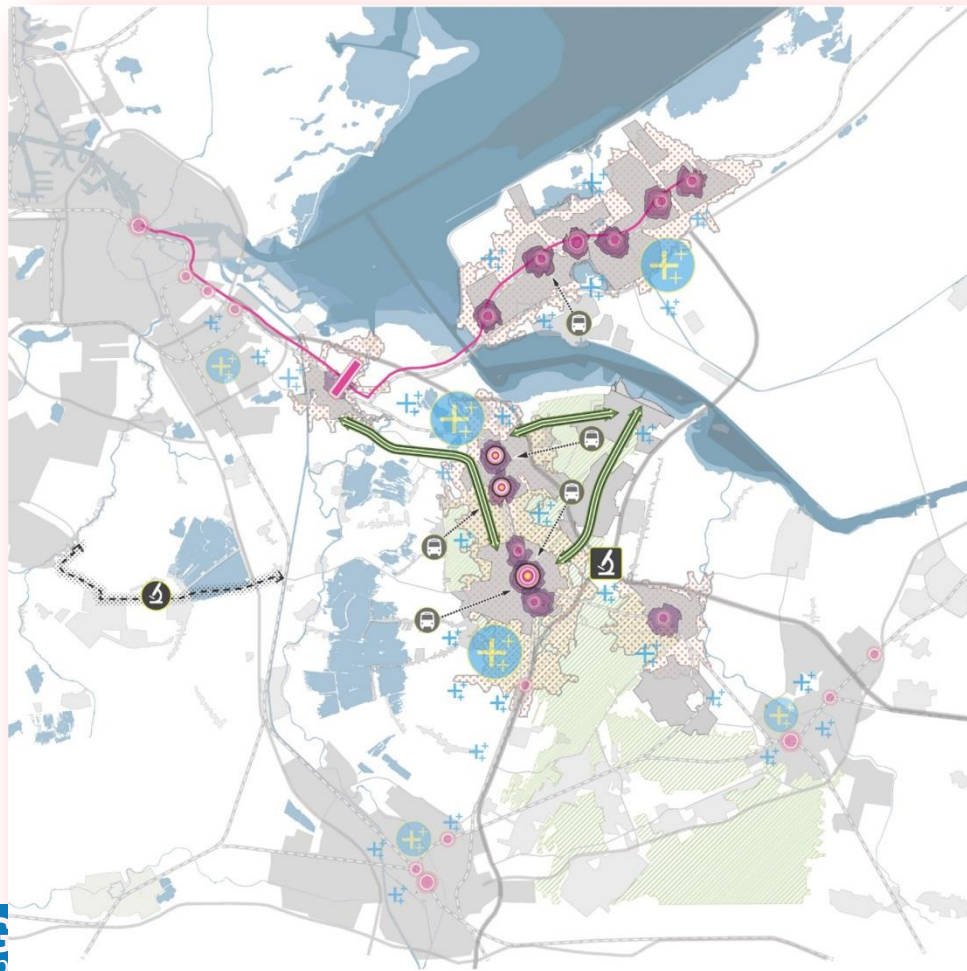
Consequenties



Toekomst mobiliteit

1. Benutten uitkomsten MIRT onderzoek, over hoofdwegennet, spoor
2. Gebruik maken van informatie uit OV Toekomstbeeld van het Rijk en van Noord-Holland en Flevoland (*in ontwikkeling*), over spoor en snelle bussen
3. Gebruik maken van eigen informatie (concessie, fietsnetwerk), over streekvervoer en regionaal fietsnetwerk
4. Aanvullend onderzoek over OV-knooppunten

KORTE TERMIJN PROGRAMMA MOOA (TOT 2022)



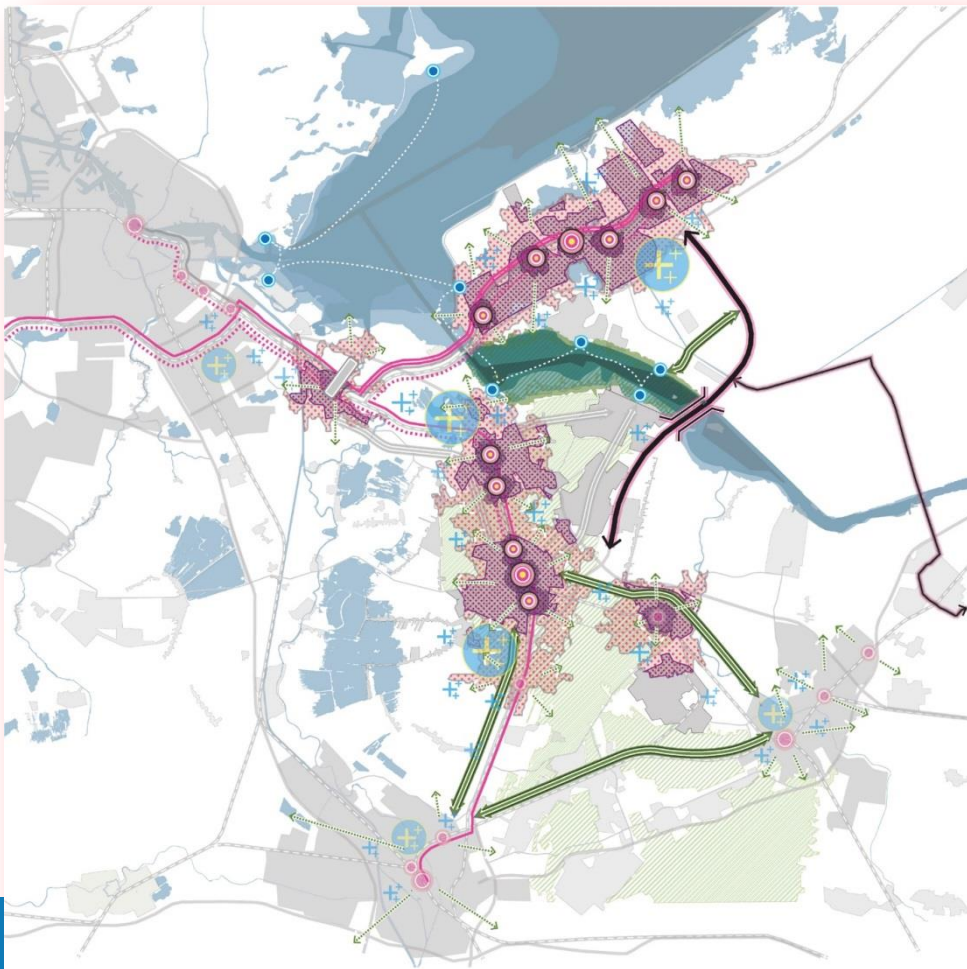
MAATREGELEN VOOR DE KORTE TERMIJN (TOT 2022)

LEGENDA

Landschap	Binnenwater
Bebouwde zones	Water
Snelwegen	Spoorwegen
N- wegen	OV-knooppunt

- KT-01 - Concentratie nieuwe woningen**
(binnen invloedsgedebied OV en waar mogelijk binnen bestaand bebouwd gebied)
- KT-02 - Impuls werkgelegenheid**
(binnen invloedsgedebied OV)
- KT-03 - Verbeteren aantrekkelijkheid OV**
1ste fase: o.a Ketenmobiliteit, fietsenstallingen, voorzieningen, zitplaatsen, fiets-en looproutes station, marketing
- KT-04 - Snelfietsroutenetwerk**
1ste fase
- KT-05 - Slimme bus- en meerrijddiensten**
- KT-06 - Maatregelen in uitvoering -OV SAAL & PHS Station Weesp**
 - OV SAAL maatregelen & PHS (Intercity)
 - OV SAAL maatregelen & PHS (Sprinter)
- KT-07 - Voortzetten Beter Benutten maatregelen**
- KT-08 - Regionale verkenning N201**
(tussen Vecht en Amstel)
- KT-09 - Optimalisatie knooppunt Eemnes**
verbeteren van de doorstroming A27 en A1

MIDDELLANGE TERMIJN AGENDA MOOA



LEGENDA

Landschap	Binnenwater
Bebouwde zones	Water
Snelwegen	Spoorwegen
N- wegen	OV-knooppunt

MT-01 - Concentratie nieuwe woningen
- Inclusief het realiseren van groene verbindingen

MT-02 - Impulse werkgelegheid

MT-03 - Verbeteren aantrekkelijkheid OV
2e fase: o.a. impuls beleving en allure bestaande stations en omgeving, uitbreiding P&R voorzieningen, marketing

MT-04 - Snelfietsrouten netwerk
2e fase

- Waterverbindingen

-Versterken potentie Gooimeer

MT-05 - Maximale benutting spoor
Binnen systeemgrenzen (incl. Gooilijn)

MT-06 - Voortzetten Beter Benutten maatregelen

MT-07 - Capaciteitsuitbreiding A27
Tussen Eemnes en Almere, vervanging Stichtsebrug

-Eventueel i.c.m. Optimalisatie van de N301.



OV Systeemsprong

LEGENDA

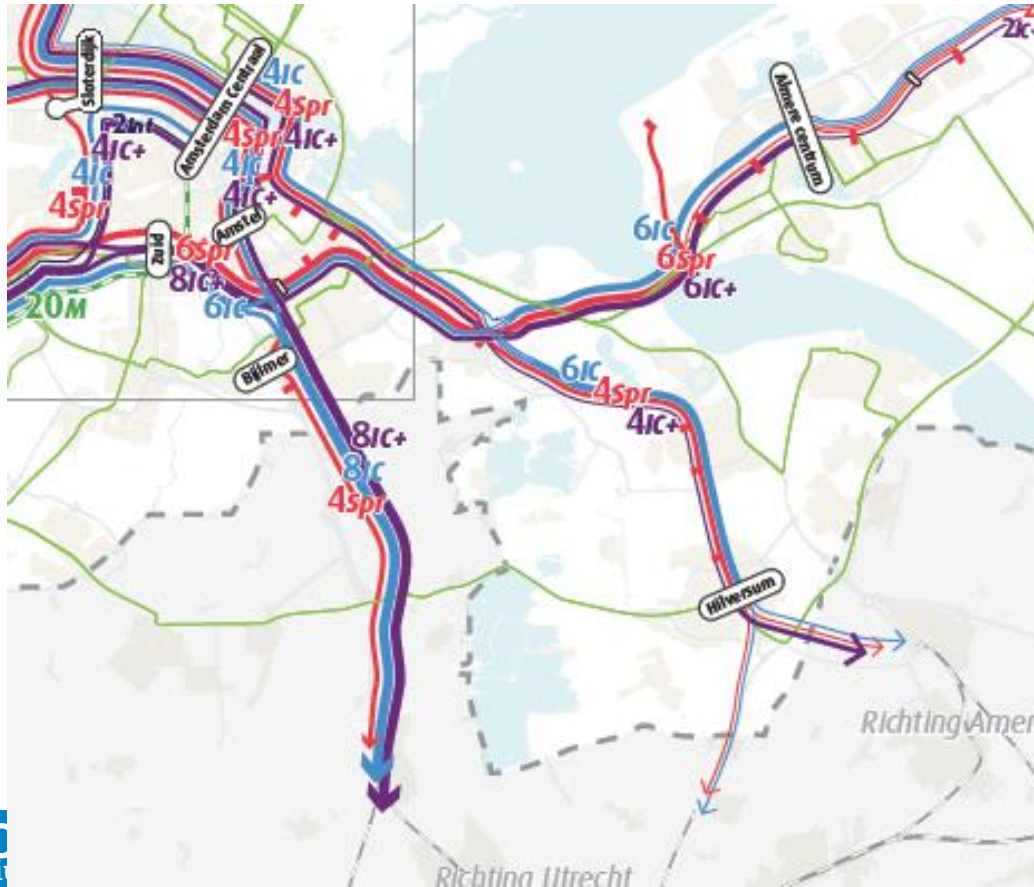
- Landschap
- Binnenwater
- Bebouwde zones
- Water
- Snelwegen
- Spoorwegen
- N- wegen
- OV-knooppunt

LT-01 - Impuls wergelegenheid

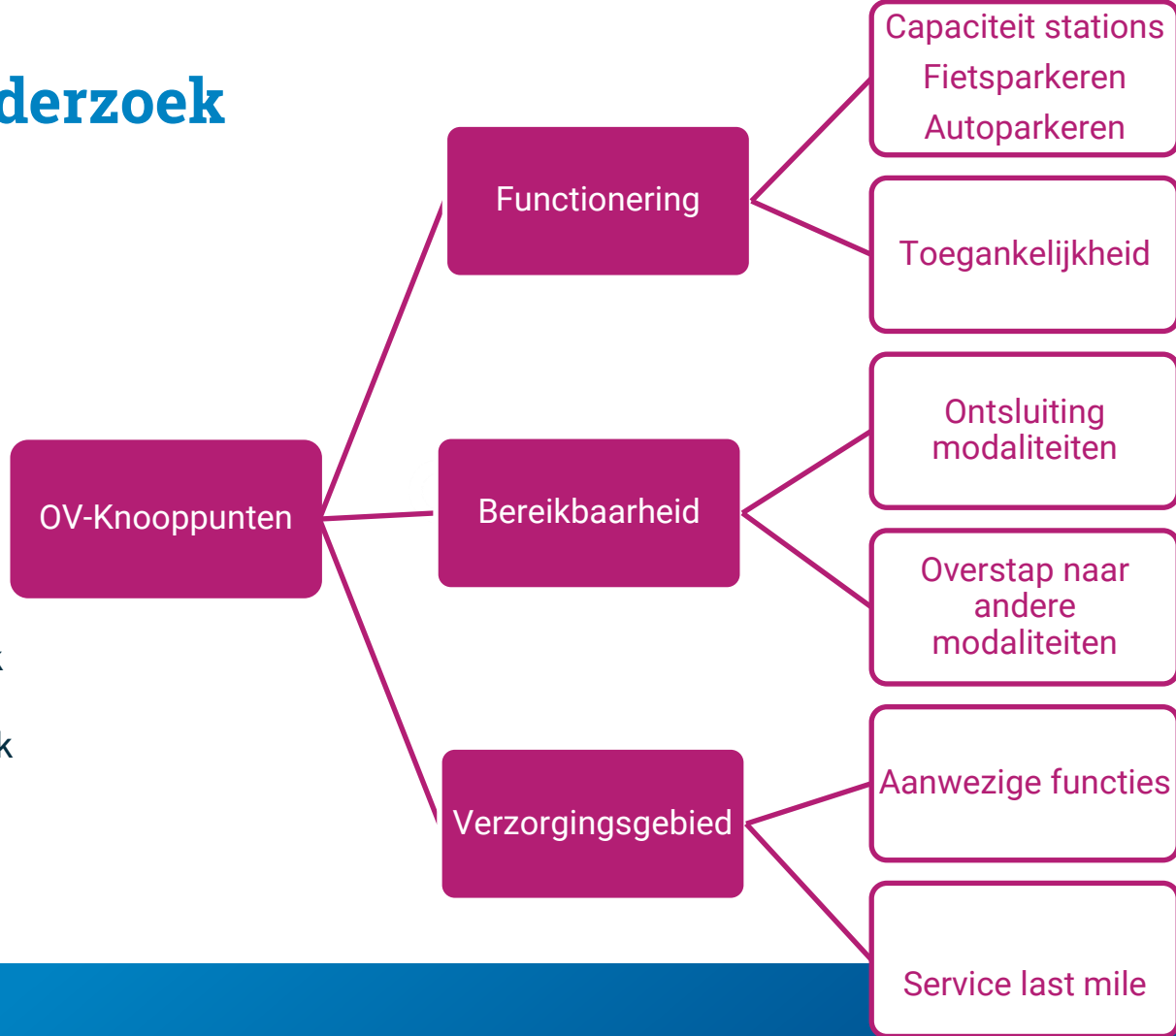
LT-02 - Systeemsprong - OV
-Optie: Ontvlechten spoor (infra),
Gooilijn en Almere- Hilversum- Utrecht

-Optie: Light, Heavy en/of hybride
gebruik spoor

OV Toekomstbeeld NH/FL is in ontwikkeling



Aanpak onderzoek



Stations:

- Hilversum Sportpark
- Hilversum
- Hilversum Mediapark
- Bussum-Zuid
- Naarden-Bussum
- Weesp
- Hollandsche Rading

Vervolg spoor verstedelijking:

1. Uitwerken sterkte en zwakteanalyse per OV knooppunt
2. Ruimtebeslag woningbouw, werklocaties en voorzieningen inzichtelijk maken
3. Combineren gegevens mobiliteit en ruimtebeslag naar inzichten over wijzen van verstedelijken

Proces vervolg analysefase

16 mei 2019: pfho over conceptraport

21 juni 2019: Regiopodium over resultaten analyse en vervolg

4 juli 2019: pfho vaststellen rapport en raadsvoorstel vervolg

Meer informatie:

- [Samenwerking omgevingsvisie](#)
- [MIRT onderzoek Oostkant Amsterdam](#)