



Programma-opzet Zorg Dichterbij

Zorg op de juiste plek, vanuit meerwaarde voor de patiënt

Florien Zuiderwijk
Manager Samenwerking & Innovatie –
Programmamanager Zorg Dichterbij

Inhoudsopgave

- Aanleiding/Context
- Zilveren Kruis
- Zorg Dichterbij
- Vragen



tergooi

Aanleiding/Context: Hoofdlijnenakkoord 2019-2022

Volumegroei MSZ beperkt:

- 2019: 0,8%
- 2020: 0,6%
- 2021: 0,3%
- 2022: 0%

Transformatiegeld juiste zorg op de juiste plek: 2019 t/m 2022 totaal € 425 mln

Uitgangspunten initiatieven juiste zorg op juiste plek:

- *Ze dragen bij aan de transformatie, zoals beschreven in het rapport Taskforce “Juiste Zorg op de Juiste Plek”*
- *Ze zijn passend in het gedeelde meerjarenperspectief*
- *Ze zijn substantieel van aard*
- *Ze hebben blijvend effect*
- *De door de initiatieven bespaarde omzet bij de zorgaanbieder(s) wordt niet meer opgevuld*
- *De initiatieven worden binnen de contractering op eigen merites beoordeeld*
- *Tenminste één medisch specialistische zorgaanbieder en één zorgverzekeraar zijn partij in het initiatief*

Aanleiding/Context: Hoofdlijnenakkoord 2019-2022 (2)



*De essentie van de Juiste zorg op de juiste plek is: Het **voorkomen** van (duurdere) zorg, **verplaatsen** van zorg (dichterbij mensen thuis) en het **vervangen** van zorg (door andere zorg zoals eHealth).*

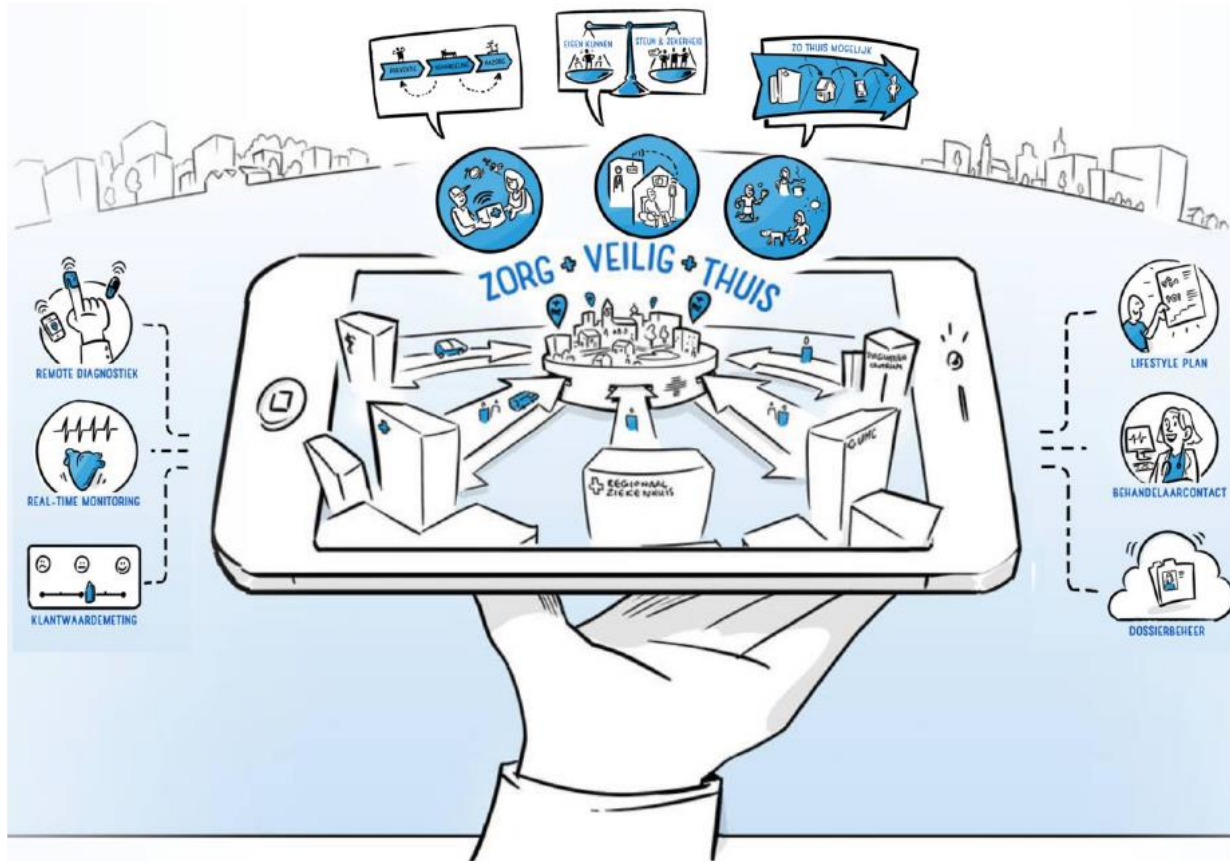
Dat betekent:

- *Uitgaan van het functioneren van mensen en hun omgeving*
- *Aandacht voor gezondheid, gedrag, preventie en tijdige signalering van ziekte*
- *Toegankelijke ondersteuning voor iedereen*
- *Passende en effectieve zorg, aansluitend bij leerervaringen en context*
- *Met goede uitkomsten in termen van ervaren kwaliteit van leven*
- *Tegen betaalbare maatschappelijke kosten*

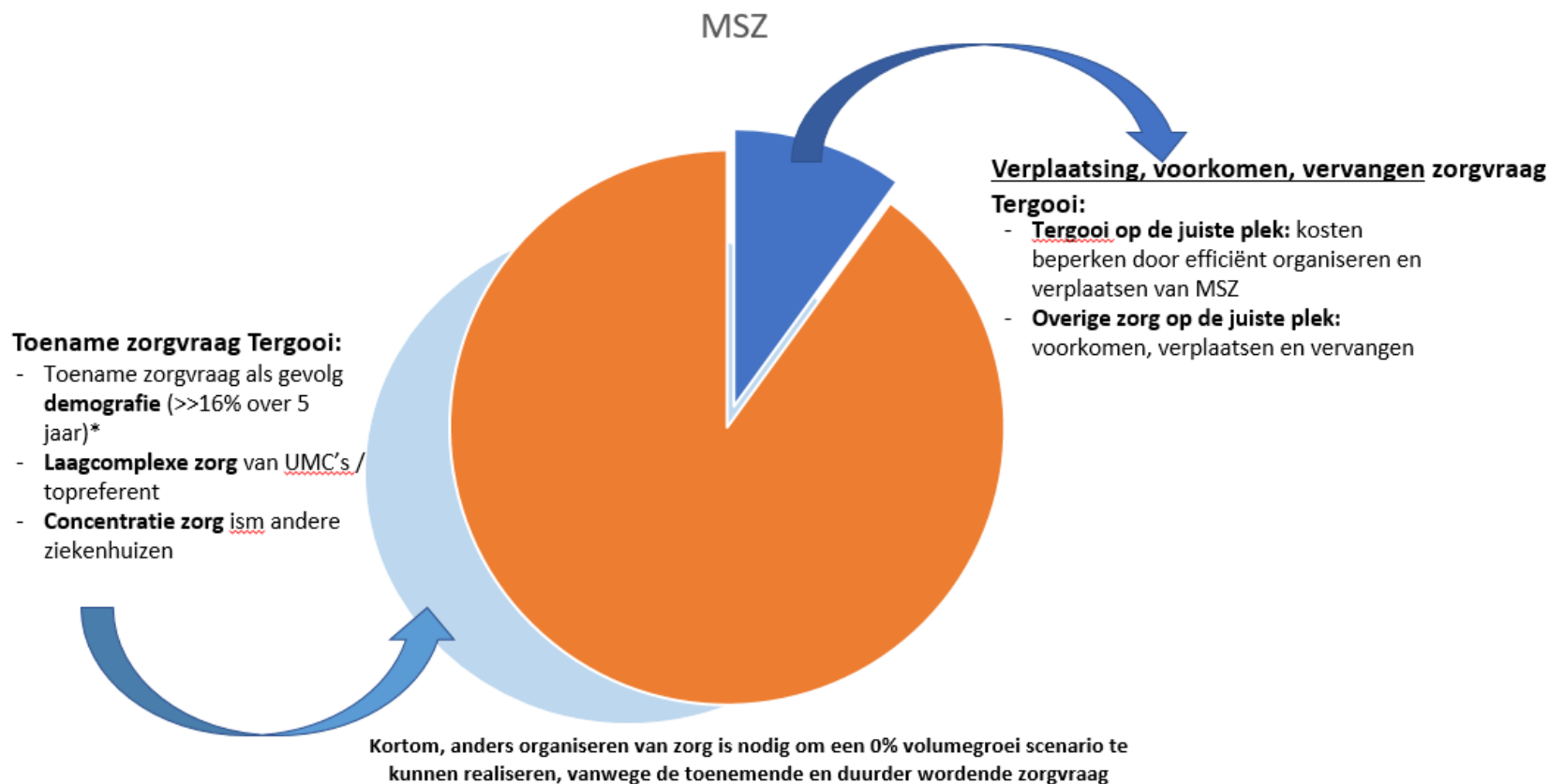
(Bron: Rapport Taskforce De Juiste Zorg op de Juiste Plek, 2018)

Afspraak met Zilveren Kruis

Zilveren Kruis heeft Tergooi geselecteerd als landelijke partner om ‘Zorg veilig thuis’ (als onderdeel van “zorg op de juiste plek”) verder mee vorm te geven. Dat betekent dat er voor een significant aantal projecten wordt samengewerkt met Zilveren Kruis en hier ook een (nader te bepalen) deel wordt bekostigd door Zilveren Kruis vanuit de in het hoofdlijnenakkoord genoemde Transformatiegelden.

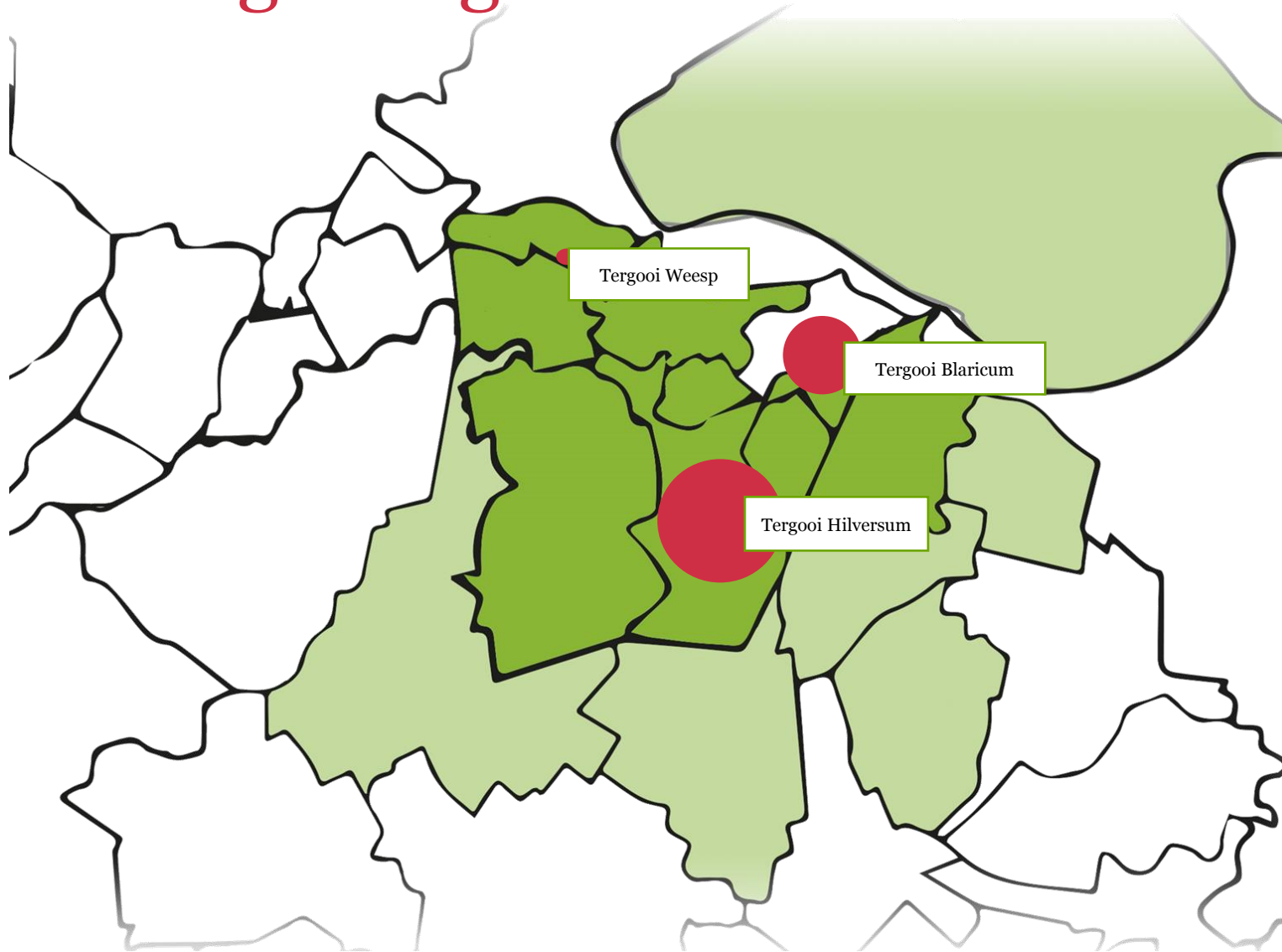


Anders organiseren van zorg (De juiste zorg op de juiste plek) in Tergooi



*De verwachting voor komende jaren is dat de zorguitgaven zonder beleidsinterventies zullen groeien met ongeveer 2,9 procent per jaar (RIVM, 2018). Vooral het aandeel van de uitgaven aan zorg voor 65-plussers zal naar verwachting groeien.

Huidige Tergooi locaties





Juiste zorg op de juiste plek

Wij verlenen zorg, samen met onze zorgpartners, zo dicht als mogelijk is bij de patiënt.

In 2023 vindt 20% van onze zorg buiten de muren van het kernziekenhuis plaats. Zodat de juiste zorg binnen het ziekenhuis kan blijven plaatsvinden.



wij
lopen
mee.



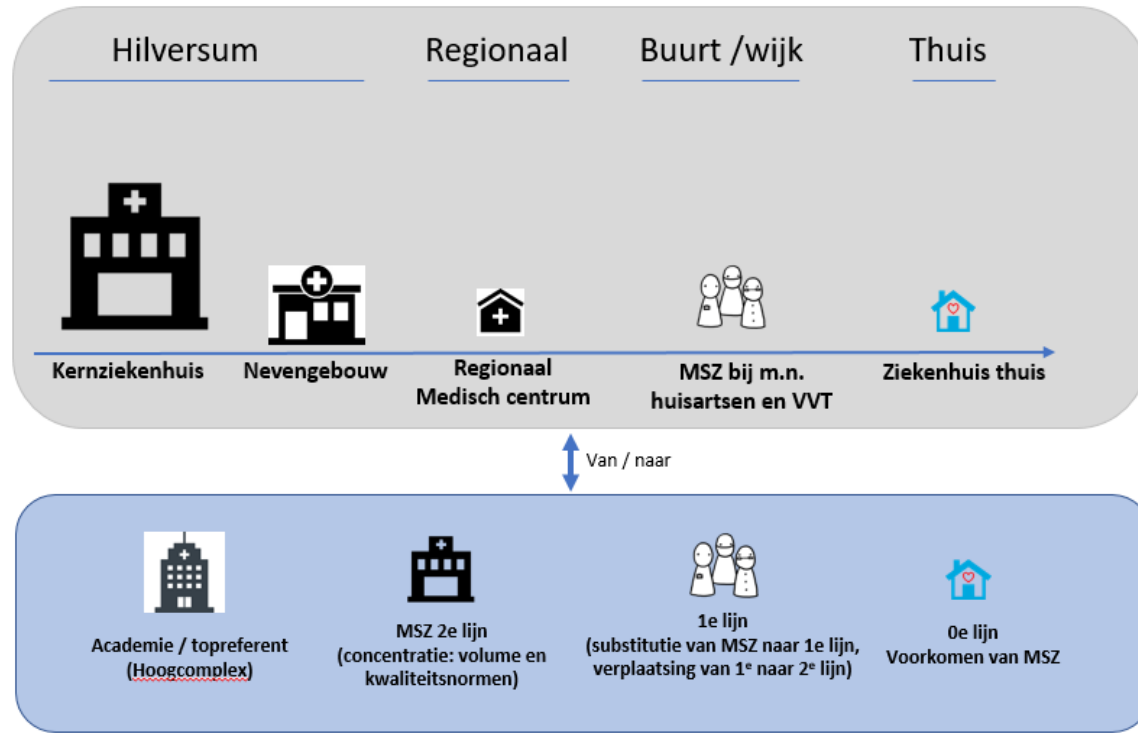
tergooi

Tergooi zorgt vooru

Strategie Tergooi: Zorg moet dichterbij dan ooit (2^e lijns MSZ)



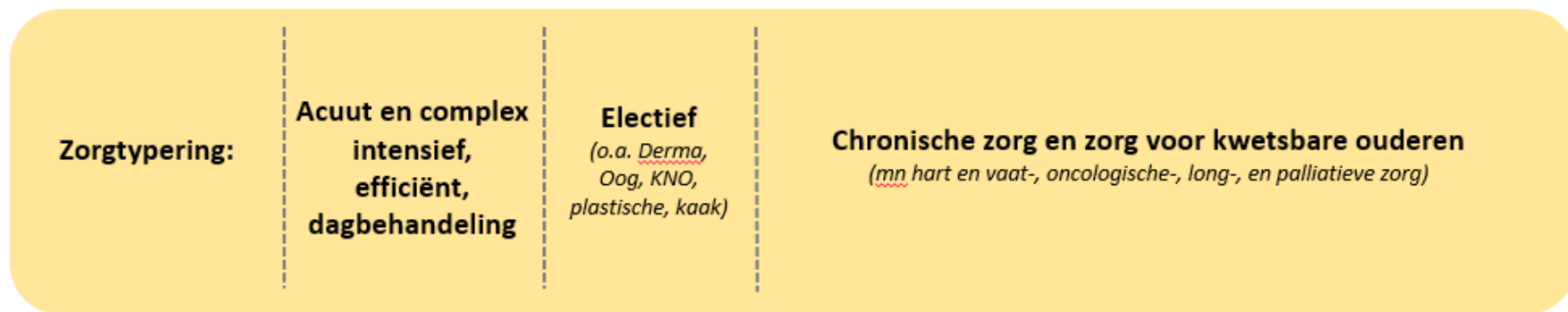
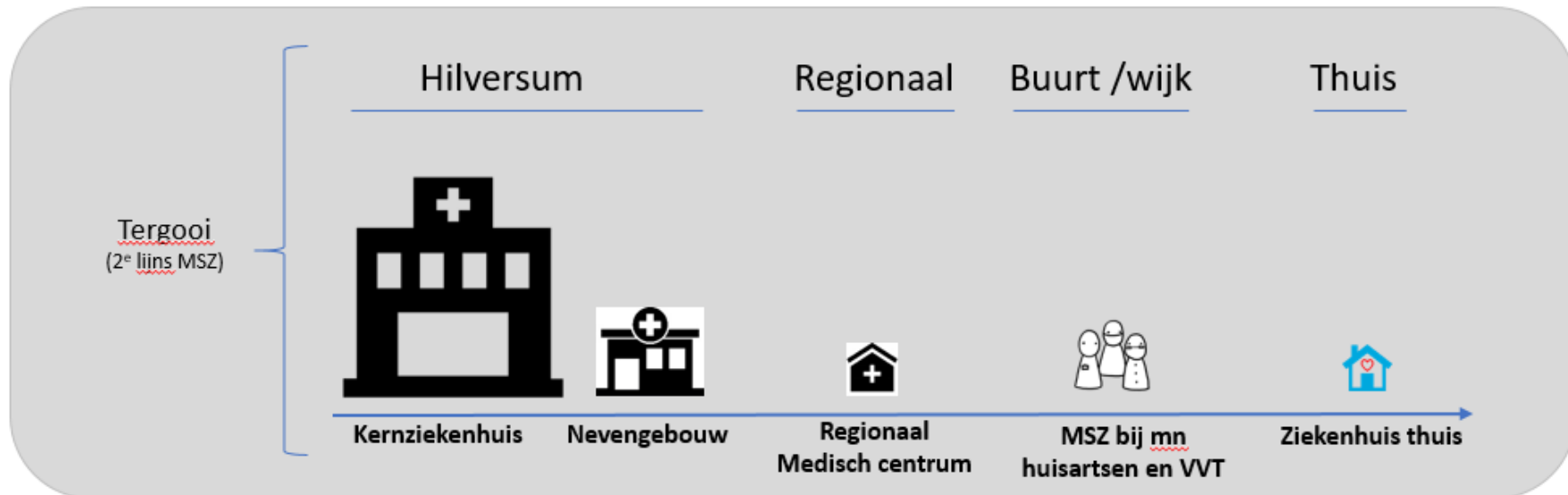
Zorg op de juiste plek



Tergooi zorg op de juiste plek
(mn verplaatsen van zorg)

'Overige' zorg op de juiste plek
(verplaatsen, vervangen, voorkomen)

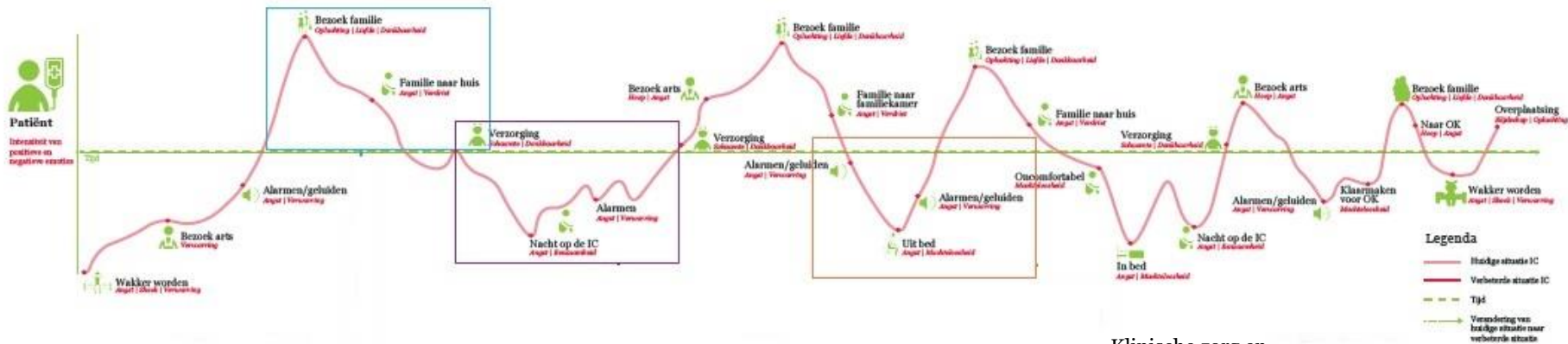
Strategie Tergooi: Zorg moet dichterbij dan ooit (2^e lijns MSZ)



80%

20%

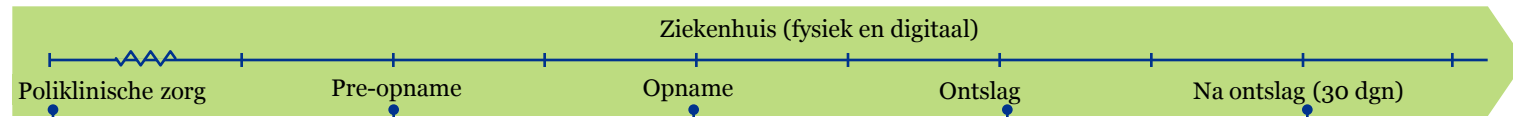
Patiënt journey als uitgangspunt



Ambulante zorg

Acute zorg

Klinische zorg en
zorg thuis



Zorg Dichterbij: de juiste zorg op de juiste plek

Gooien Eemhede 11 april 2019
**Tergooi wil ziekenhuiszorg
 dichterbij brengen**

HILVERSUM "Omdat we dit jaar met onze nieuwbouw beginnen, is dit voor ons bij uitstek het moment om de verandering naar zorg op de juiste plek in te zetten. Op die manier kunnen we de kwaliteit van onze zorg blijven verbeteren, inspelen op de behoefte van patiënten en ziekenhuiszorg betaalbaar houden."

Dat zegt voorzitter Hans den Hollander van de raad van bestuur Tergooi over het nieuws dat het ziekenhuis samen met Zilveren Kruis 20 procent van de ziekenhuiszorg dichterbij brengt. "Daarbij wordt optimaal gebruikgemaakt van innovatieve technologische mogelijkheden." Aanleiding voor de maatregel is de vergrijzing en de groei van het aantal chronisch zieken. Daardoor neemt de zorgvraag in de

regio en daarmee de druk op de faciliteiten de komende jaren enorm toe. Om te voorkomen dat wachtlijsten oplopen, wordt nu versneld ingezet op verplaatsing van zorg naar dicht bij mensen thuis, een passende IT-infrastructuur en het voorkomen van zorg. Acute, intensieve en complexe zorg blijven wel binnen de muren van het ziekenhuis. Om deze verandering te realiseren starten Tergooi en Zilveren Kruis het programma Zorg Dichterbij. Onderdeel hiervan is bijvoorbeeld telemonitoring bij chronisch hartfalen en chronische longziekten. Ook bieden steeds meer artsen uit het ziekenhuis een videoconsult aan. Daarnaast worden behandelingen naar de thuissituatie verplaatst, zoals nierdialyse. Voorwaarde is wel dat thuisbehandeling alleen een optie is als het medisch verantwoord is.



Beeld van het nieuwe Tergooi. FOTO: TERGOOI

VOOR HET LAATSTE NIEUWS: GOOIENEEMLANDER.NL MAANDAG 8 APRIL 2019

Patiënten helpen met videoconsulten, telemonitoring en thuisdialyses

Tergooi wil meer zorg vanuit huis



Leander Mascini
 lmascini@hollandmedicombinatie.nl

Hilversum * Ziekenhuis Tergooi gaat zich samen met zorgverzekeraar Zilveren Kruis inzetten om meer ziekenhuiszorg naar patiënten thuis te brengen. Het ziekenhuis meldt dat acute, in-

tensieve en complexe zorg binnen de muren van Tergooi blijft. Er zijn echter ook behandelingen die thuis kunnen plaatsvinden. Zo wordt gekeken of een deel van de gesprekken online gevoerd kan worden. Denk aan een videoconsult met een arts, dat straks kan plaatsvinden aan de keukentafel. Ook kunnen nierdialyses - mits het medisch verantwoord is - straks thuis uitgevoerd worden.

Net als telemonitoring, waarbij de patiënt de meetapparatuur voor bijvoorbeeld chronisch hartfalen en chronische longziekten zelf in huis heeft en de arts van afstand meekijkt. Dat de zorg naar de patiënten thuis verplaatst, is volgens Tergooi hard nodig. Volgens het ziekenhuis neemt door de vergrijzing en de groei van het aantal chronisch zie-

ken de zorgvraag in de regio enorm toe en daarmee de druk op de faciliteiten de komende jaren. Door zorg thuis aan te bieden, aan de slag te gaan met de IT-infrastructuur en het voorkomen van zorg moeten enorme wachtlijsten voorkomen worden. Ook is er steeds meer behoefte aan zorg thuis en wordt de nieuwbouw van Tergooi een stuk kleiner.

Hans den Hollander, voorzitter raad van bestuur Tergooi: „Omdat we dit jaar met onze nieuwbouw beginnen, is dit voor ons bij uitstek het moment om de verandering naar zorg op de juiste plek in te zetten. Op die manier kunnen we de kwaliteit van onze zorg blijven verbeteren, inspelen op de behoefte van patiënten en ziekenhuiszorg betaalbaar houden.”

Vragen?